



Technische Daten

1	Versorgungsspannung Ue+ (mit Verpolungsschutz)	VDC	24
2	Spitzenspannung Ue+	VDC	28
3	Dauerausgangsstrom (ohne Kühlung)	A	8
4	Maximaler Ausgangsstrom (mit Kühlung)	A	16
5	Ausgangsspannung		95% Ue
6	PWM-Frequenz	kHz	50
7	Schutzart		IP00
8	Umgebungstemperatur	°C	-20 ... 70
9	Umgebungstemperatur (Lagerung)	°C	-20 ... 60
10	Luftfeuchtigkeit (nicht kondensierend)	%	5 ... 80
11	Ausgangsspannung Hall	VDC	5
12	Max. Ausgangsstrom Hall	A	0,2A
13	Signale		H1, H2, H3
14	Spannung Eingangssignal	VDC	0 ... 5
15	Signal Typ		open collector, single ended
16	Frequenz pro Spur	kHz	10
17	Anschlussstecker		JST PHR-5
18	Analog Ausgang Tachoausgang		OpenCollector 24VDC
19	Analog Ausgang Status On/Off		OpenCollector 24VDC
20	Analog Ausgang Fehlerstatus		OpenCollector 24VDC
21	Analog / PWM Drehzahlregelung	VDC	0 ... 10
22	Analog Eingang Drehrichtungswechsel	VDC	2,5
23	Anschlussstecker		JST PHR-7
24	Schutz Übertemperatur		ja
25	Schutz Überstrom		ja
26	Blockadeschutz		ja
27	Verpolungsschutz		ja
28	EMV geprüft		nein
29	Normen		Reach / RoHS konform

Anschlussbelegung

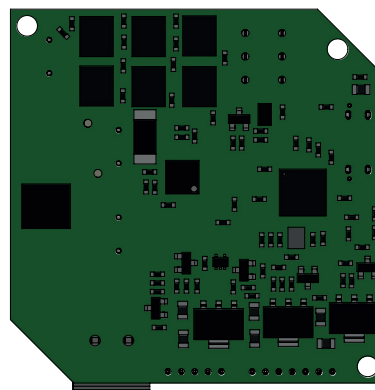
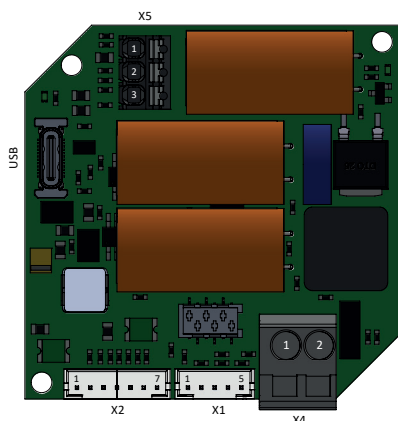
X1		
1	+U5V	Hallsensor Versorgung
2	H1	Hallsensorsignal H1
3	H2	Hallsensorsignal H2
4	H3	Hallsensorsignal H3
5	GND	Masse Hallsensoren

X3		
1	A	Motorphase A
2	B	Motorphase B
3	C	Motorphase C

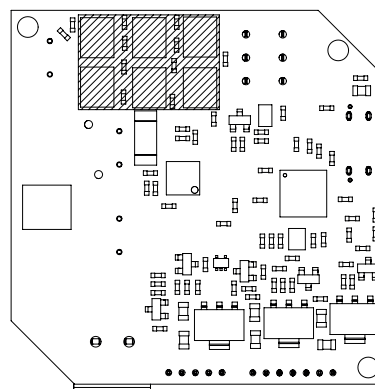
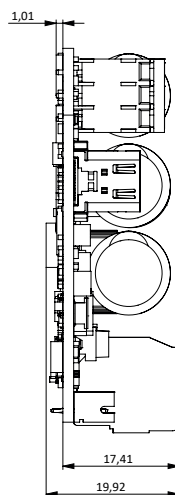
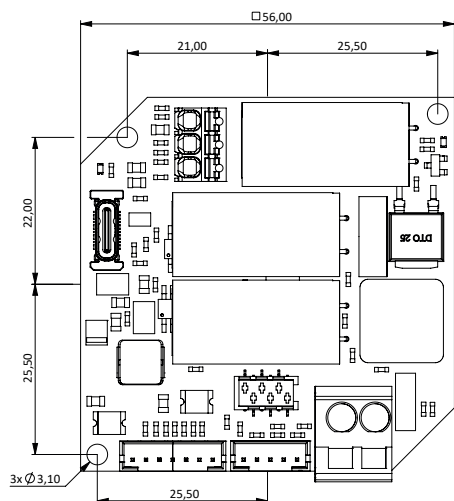
USB		
1	USB C	Datenübertragung

X2		
1	Aout1	Tachoausgang
2	Aout2	24VDC / max. 1,1A
3	Aout3	Status On/Off
4	Aout4	Fehlerstatus
5	Ain1	Drehrichtungswechsel
6	Ain2	GND
7	Ain3	Drehzahlregelung Analog/PWM

X4		
1	Ue+	Leistungseingang 24VDC
2	GND	Masse Leistung

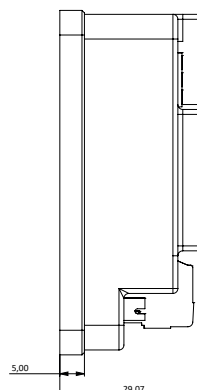
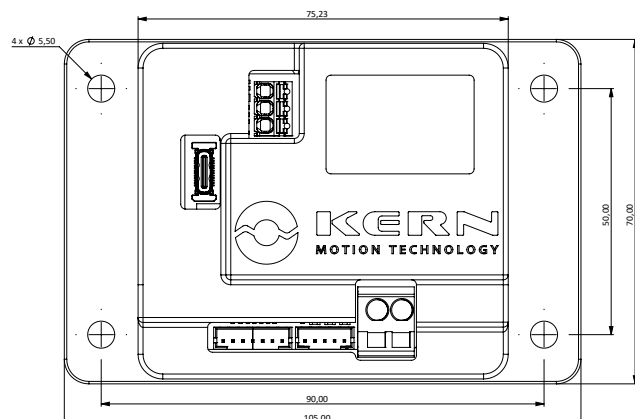


Abmaße KR-2416-Lp (Bestellnummer: 108a-015)



Bei Dauerströmen von über 7A müssen die markierten Bauteile über einen Kühlkörper verfügen.

Abmaße KR-2416-Modul (Bestellnummer: 108-014)



Die Software für die Parametrierung finden Sie in unserem Downloadbereich.

Die Zeichnungen und Daten dienen lediglich der Kundeninformation, für konkrete Anwendungsfälle ist ein gesondertes Angebot einzuholen. Die Kern Antriebstechnik GmbH zeichnet sich nicht verantwortlich für mögliche Fehler in den Datenblättern. Die Firma Kern Antriebstechnik GmbH behält sich das Recht vor, ihre Produkte ohne gesonderten Hinweis zu ändern. Dies betrifft auch die auf dem Markt befindlichen Produkte, deren Veränderung die Gebrauchstauglichkeit nicht einschränkt, sofern nicht anderweitig festgelegt. Alle Waren und Markenzeichen dieses Datenblattes sind Eigentum der Firma Kern.